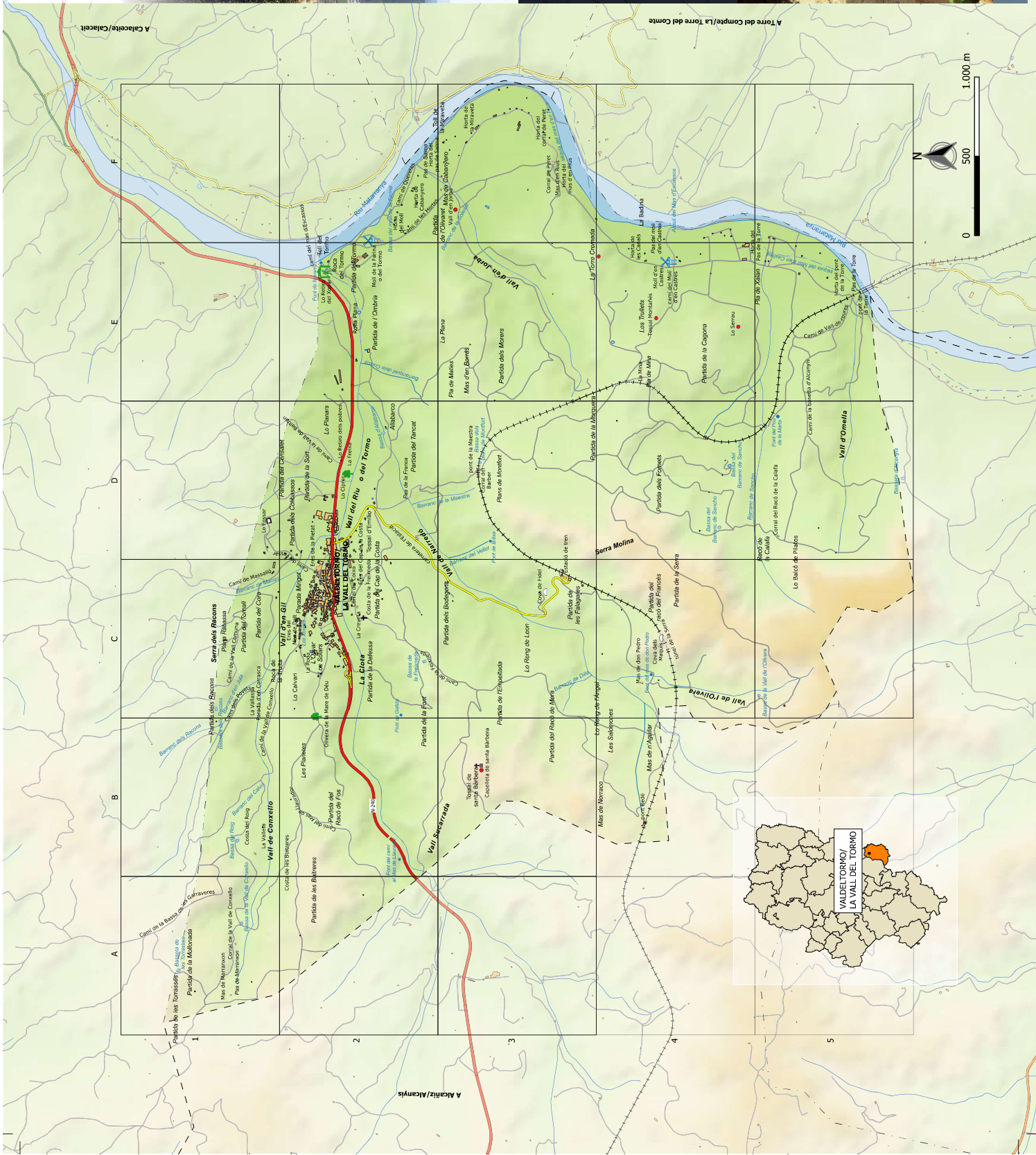




MAPA TOPONÍMIC DE  
**LA VALL DEL TORMO/**  
**LA VALL DEL TORMO**

COMARCA DEL MATARRANYA/MATARRANYA

Escala 1:15.000



En 2016 se va crear la Comissió Assesora de Toponímia d'Aràngel (CATX) que serà encarregada i proposarà al Govern d'Aràngel totes les decisions relacionades amb aquesta matèria i complementaran el treball de l'Institut Geogràfic d'Aràngel.

La nostra diversitat té el seu reflex en les tres llengües parlades en el territori, amb un substrat prerromànic molt present en la toponímia que sempre ha sigut recollida amb rigor, donat a part de la nostra cultura hem de fer el possible per conservar els noms dels nostres llocs que no ens podem ser compresos des de la llengua popular. El seu desenvolupament ha portat a la cartografia oficial a cometre errors o distorsions durant moltes dècades.

Per això, la CATX de entre les seues funcions determinar els noms geogràfics a indure en el Nomenclator d'Aràngel i adoptar les mesures necessàries per a millorar la normalització dels noms geogràfics i promoure el seu coneixement. Per a això compta amb un grup d'experts que fa el seu treball de manera altruista, així com amb la col·laboració desinteressada d'estudiosos i investigadors de cada territori, i més de les aportacions de les entitats locals. És desig del Govern d'Aràngel recuperar l'ordre a conèixer la toponímia autòctona de cada municipi, del qual aquest publicació és un clar exemple.

En 2015 se va crear la Comissió Assesora de Toponímia d'Aràngel (CATX) que té per funció i proposar al Govern d'Aràngel totes les decisions relacionades amb aquesta matèria i complementaran el treball de l'Institut Geogràfic d'Aràngel.

La nostra diversitat té el seu reflex en les tres llengües parlades en el territori, amb un substrat prerromànic molt present en la toponímia que sempre ha sigut recollida amb rigor. Com a part de la nostra cultura hem de fer el possible per conservar els noms dels nostres llocs que no ens podem ser compresos des de la llengua popular. El seu desenvolupament ha portat a la cartografia oficial a cometre errors o distorsions durant moltes dècades.

Per això, la CATX de entre les seues funcions determinar les mesures necessàries per a millorar la normalització dels noms geogràfics i promoure el seu coneixement. Per a això compta amb un grup d'experts que fa el seu treball de manera altruista, així com amb la col·laboració desinteressada d'estudiosos i investigadors de cada territori, i més de les aportacions de les entitats locals. És desig del Govern d'Aràngel recuperar l'ordre a conèixer la toponímia autòctona de cada municipi, del qual aquesta publicació és un clar exemple.

José Luis Soto Domingo  
Conseller de Valencià del Territori, Muntanyes i  
Presidència de la Comissió Assesora de Toponímia d'Aràngel

<b>Corrals</b>	
Corral de Peret	F3
Corral del Covo	C2
Corral del Riu de la Cultià	D5
<b>Costes</b>	
Casa de les Billines	B2
Casa de la Tronada	C2
Casa del Raig	B1
<b>Coves</b>	
Cova de Fidal	C3
Cova dels Maquès	C4
<b>Creus</b>	
La Creuera	C2
<b>Eres</b>	
Eres del Cap de la Costa	C2
Eres del Mas de Dalt	C2
Eres de la Preart	D2
<b>Fonts</b>	
Font de Benxa	D3
Font del Canal al Mas de Lluçador	B2
Font de Carles	C2
Font del mas de Sant Pedro	C4
Font del Xavero	E2
Font del Pou de la Maria	D5
<b>Hortes</b>	
Horta de Chisnerro	F2
Horta del conjal de Peret	F3
Horta del Molí	F2
Horta del pas de Salino	F3
Horta de la Mitrera	F3
Horta dels mas de San Rius	F3

La Comarca del Muntanyes té un ric Patrimoni Immaterial Lingüístic, que es present de generació en generació i que forma part de la nostra identitat com a territori.

L'entitat Comarcals juntament amb l'Associació Cultural del Muntanyes està treballant en un projecte de recollida i difusió de la toponímia, és a dir, dels noms amb els quals s'identifiquen parcs, basses, barrancs, fonts, masos, coves, ... amb l'objectiu de conservar i protegir un patrimoni lingüístic i cultural que com el vent de parades en l'altell, savori amb la seva difusió i transmissió als generacions futures.

Els topònims que presentem aquí de la Vall del Torno van començar a recopilar-se a principi de la dècada dels 80 pel Grup de Treball de la Vall del Torno i posteriorment Carles Sancho Mexó, membre del col·lectiu, va seguir investigant i fent pòdi documentar més de 200 noms de lloc de la Vall del Torno, una tasca labor de recerca, i gràcies a la col·laboració de la població local, entre els pastors, caçadors, agricultors... que són els que coneixen millor el tema.

Ara hem treballat de recopilar dels topònims que s'està portant a terme per persones que voluntàriament dediquen part del seu temps per a esta laboriosa tasca.

La Comarca del Muntanyes té un ric Patrimoni Immaterial i Lingüístic, que se transmet de generació en generació i que forma part de la nostra identitat com a territori.

L'entitat Comarcals, junt amb l'Associació Cultural del Muntanyes està treballant en un projecte de recollida i difusió de la toponímia, és a dir, dels noms amb els quals s'identifiquen parcs, basses, barrancs, fonts, masos, coves, ... amb l'objectiu de conservar i protegir un patrimoni lingüístic i cultural que com el vent de parades en el altell, savori amb la seva difusió i transmissió a les generacions futures.

Los topònims que presentem aquí del Valdehorno empezaron a recopilarse a principios de la década de los 80 por el Grupo de Trabajo de Valdehorno y posteriormente Carlos Sancho Mexó, miembro del colectivo, siguió investigando y ha podido documentar más de 200 nombres de lugar a lo largo de una intensa labor de investigación, y gracias a la colaboración de la población local, entre otros, los pastores, cazadores, agricultores... que son los que conocen mejor el terreno.

Rafael Martí Casals  
Presidente de la Comarca del Muntanyes

Hora de les Canals	E4	
Hours del pont de la Torre	E5	
Hours del Pas de la Torre	E5	
<b>Llocs</b>		
La Capuera	E4	
La Freixa	D2	
La Rida	C2	
L'Oliver	C2	
Lo Penyal del Jon	C3	
Lo Penyal del Migal	C4	
Los Serrats	C2	
Los Tullers	E4	
<b>Masos</b>		
Mas de San Pedro	C4	
Mas de Marramon	A1	
Mas de Norroco	B4	
Mas de l'Aguilar	B4	
Mas de les Borras	E3	
Mas de San Rius	F3	
<b>Molins</b>		
Molí de San Cebrià	E4	
Molí del Molí Finao o del Torno	E2	
<b>Muntanya</b>		
Lo Calvari	C2	
Lo Balco de Filates	C5	
Tossal de Santa Bàrbara	B3	
Tossal d'Emilio	C2	
<b>Parades</b>		
Parada Minor	C2	
Parada de San Cebrià	C1	

Esta publicació és el fruit del treball de cooperació entre diversos entitats i de la labor de recerca de Carles Sancho Mexó, en la que comença a recopilar la toponímia de la Vall del Torno en els anys 80 amb el Grup de Treball de la Vall del Torno de manera altruista. Ha continuat esta labor en els anys posteriors fins a arribar a recopilar uns 200 topònims del municipi de la Vall del Torno que es recullen en esta mapa.

Gràcies a este treball conjunt es va poder conservar un gran nombre de noms amb els quals tradicionalment s'han identificat diferents llocs del Terme Municipal de la Vall del Torno. Un valuosíssim patrimoni lingüístic que, a més, amb esta publicació s'aconsegueix també la seva difusió a tota la població en general.

Agruitem estos mapas per a agrair a totes las personas que han colabrado en este proyecto, las que sense ellos no hubiéramos sido posible reunir en este proyecto, las que sense ellos no hubiéramos sido posible reunir en este proyecto.

Esta publicació és el fruit del treball de cooperació entre varies entitats i de la labor de investigació de Carles Sancho Mexó, quem empezó a recopilar la toponímia de Valdehorno en los años 80 con el Grupo de Trabajo de Valdehorno de manera altruista. Ya ha continuado esta labor en los años posteriores hasta llegar a recopilar unos 200 topónimos del municipio de Valdehorno que se recogen en este libro.

Gracias a este trabajo conjunto se pudo conservar un gran número de nombres con los que tradicionalmente se han identificado los diferentes lugares del término municipal de Valdehorno. Un valiosísimo patrimonio lingüístico que, además, con esta publicación se logra también su difusión a toda la población en general.

Rafael Bordas Sancho  
Ayuntamiento de Valdehorno

<b>Partides</b>		
Partida dels Badegons	C3	
Partida de les Bulteres	A2	
Partida del Cap de la Costa	C2	
Partida del Castell	D2	
Partida dels Collassos	D2	
Partida del Covo	C1	
Partida del Cap de la Capella	D2	
Partida de la Defensa	C5	
Partida de la Torre Cremada	E4	
Partida del Terraplatas	C3	
Partida de les Falgueres	C3	
Partida de la Font	B2	
Partida dels Ferrers	D4	
Partida de la Malinada	A1	
Partida dels Morsos	E3	
Partida de la Morcuera	D3	
Partida del Olibret	F3	
Partida dels Racons	C1	
Partida del Riu de la Font	C4	
Partida del Riu de les Borras	B2	
Partida del Riu de Mora	B3	
Partida de la Serra	D4	
Partida de la Sort	C2	
Partida del Torral	D2	
Partida del Torno	E2	
Partida del Tonnell	C1	
Partida de les Torassas	A1	
Partida del Tòmbra	E2	
Partida d'Albalaco	D2	
Partida de las Saltonnes	B4	
Partida del Pla de Xalán	E5	
<b>Passos</b>		
Pas de Salina	F2	
Pas de la Fransa	D2	
Pas de la Torre	E3	
Pas de Marramon	A1	
Pas del Molí de San Castres	E4	
<b>Plans</b>		
Plan de Maties	E3	
Plan de Mina	E4	
La Fleca	E3	
Plan de Rabassas	C1	
Plan de Montfort	D3	
Los Planers	D2	
<b>Ponts</b>		
Pont de la Mare de Deu	D2	
Lo Olibret	D2	
<b>Roques</b>		
Roques de la Serra	D3	
Pont de l'Orri	D5	
Pont de la Font	B4	
Pont de la Torre	E3	
<b>Pous</b>		
Lo Pou	D2	
<b>Retalls</b>		
Lo Retiro dels Pous	D2	
Lo Retiro del Xopir	E2	
<b>Sarros</b>		
Serra de Salina	F2	
Serra de la Fransa	D2	
Serra dels Racons	C1	
<b>Tolls</b>		
La Badina	F4	
Toll de la Torre	E2	
Toll de la Mitrera	F3	
<b>Tindals</b>		
La Mina	E4	
Tindal de la Serra	C4	
<b>Valls</b>		
Vall de San Jaume	E3	
Vall de San Gil	C2	
Vall de l'Olibra	C4	
Vall d'Orri	C4	
Vall de Naredó	D5	
Vall de Conxelo	D2	
Vall de Riu o del Torno	B2	
Vall Suaranda	B2	
La Vallera	B1	
La Vallera	C1	
<b>Sarros</b>		
Serra de Salina	F2	
Serra de la Fransa	D2	
Serra dels Racons	C1	

## Topònim

<b>Altures</b>		
Les Morres	C2	
<b>Abrès</b>		
Oivera de la Mare de Deu	D2	
Lo Olibret	D2	
<b>Arguel·lògic</b>		
Torre Cremada	E4	
Tossal de Santa Bàrbara	B3	
Tossal de Morras	E4	
Vall d'en Juba	F3	
<b>Assuts</b>		
Assut dels Mas de Escassos	F4	
<b>Barrancs</b>		
Barranc de l'Allet	B1	
Barranc de l'Allet	C1	
Barranc de la Julia	C1	
Barranc de la Mesa	C3	
Barranc de la Mitrera	B1	
Barranc dels Racons	D4	
Barranc de Sancho	B1	
Barranc de la Solerà	F3	
Barranc del Veller	D3	
Barranc dels Plans de Montfort	D3	
Barranc dels Coves	E2	

<b>Bassos</b>		
Bassa d'Albarico	D2	
Bassa de la Framxada	C2	
Bassa del Barranc de Sancho	D4	
Bassa del Barranc de Sancho	D4	
Bassa del Molí de la Fransa	F2	
Bassa dels Plans de Montfort	D3	
<b>Bassos</b>		
Bassa d'Albarico	D2	
Bassa de la Framxada	C2	
Bassa del Barranc de Sancho	D4	
Bassa del Barranc de Sancho	D4	
Bassa del Molí de la Fransa	F2	
Bassa dels Plans de Montfort	D3	

## Topònim

<b>Bassos</b>		
Bassa d'Albarico	D2	
Bassa de la Framxada	C2	
Bassa del Barranc de Sancho	D4	
Bassa del Barranc de Sancho	D4	
Bassa del Molí de la Fransa	F2	
Bassa dels Plans de Montfort	D3	
<b>Bassos</b>		
Bassa d'Albarico	D2	
Bassa de la Framxada	C2	
Bassa del Barranc de Sancho	D4	
Bassa del Barranc de Sancho	D4	
Bassa del Molí de la Fransa	F2	
Bassa dels Plans de Montfort	D3	

<b>Bassos</b>		
Bassa d'Albarico	D2	
Bassa de la Framxada	C2	
Bassa del Barranc de Sancho	D4	
Bassa del Barranc de Sancho	D4	
Bassa del Molí de la Fransa	F2	
Bassa dels Plans de Montfort	D3	
<b>Bassos</b>		
Bassa d'Albarico	D2	
Bassa de la Framxada	C2	
Bassa del Barranc de Sancho	D4	
Bassa del Barranc de Sancho	D4	
Bassa del Molí de la Fransa	F2	
Bassa dels Plans de Montfort	D3	

## Topònim

<b>Bassos</b>		
Bassa d'Albarico	D2	
Bassa de la Framxada	C2	
Bassa del Barranc de Sancho	D4	
Bassa del Barranc de Sancho	D4	
Bassa del Molí de la Fransa	F2	
Bassa dels Plans de Montfort	D3	
<b>Bassos</b>		
Bassa d'Albarico	D2	
Bassa de la Framxada	C2	
Bassa del Barranc de Sancho	D4	
Bassa del Barranc de Sancho	D4	
Bassa del Molí de la Fransa	F2	
Bassa dels Plans de Montfort	D3	

<b>Bassos</b>		
Bassa d'Albarico	D2	
Bassa de la Framxada	C2	
Bassa del Barranc de Sancho	D4	
Bassa del Barranc de Sancho	D4	
Bassa del Molí de la Fransa	F2	
Bassa dels Plans de Montfort	D3	
<b>Bassos</b>		
Bassa d'Albarico	D2	
Bassa de la Framxada	C2	
Bassa del Barranc de Sancho	D4	
Bassa del Barranc de Sancho	D4	
Bassa del Molí de la Fransa	F2	
Bassa dels Plans de Montfort	D3	